



# **Thailand Responsible Business Network**

# ส่งพลาสติกกลับบ้าน





รับพลาสติก 2 ประเภท  
1. พลาสติกยืด 2. พลาสติกแข็ง  
(ถุง กล่อง ถ้วย แก้ว ขวด ฝา พิล์ม)



## 1. พลาสติกยืด Stretchy Plastic



## 2. พลาสติกแข็ง Hard Plastic





# ส่งพลาสติกกลับบ้าน Community



**brightsiri • ติดตาม**  
SINGHA COMPLEX

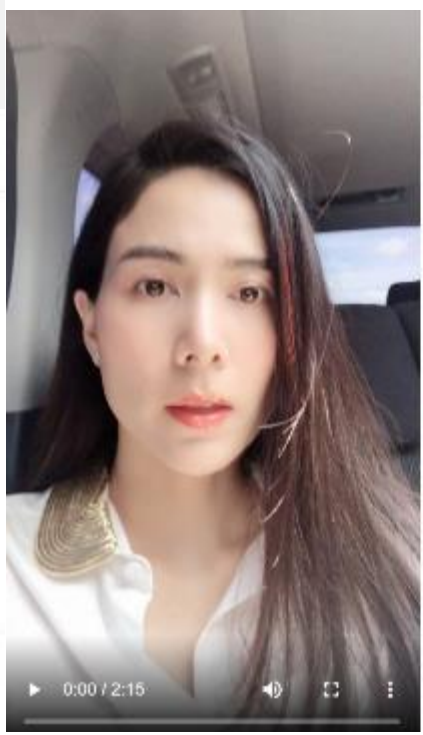
brightsiri หลังจากเสร็จเรื่องสิ้นแสงแล้ว ก็ไม่ลืมภารกิจสำคัญของวันนี้ คือ นำพลาสติก (ที่ล้างสะอาด และตากแห้งแล้ว) มาส่งคืนกลับบ้านกับพ่อค้า #ส่งพลาสติกกลับบ้าน ที่ Drop Point ของ Singha Complex #ร่วมด้วยช่วยกัน

เราอาจจะเลี่ยงการไปพลาสติกไม่ได้ตลอด แต่เราสามารถช่วยกันนำพลาสติกส่งกลับบ้านได้แหละ 😊

สำหรับทุกจุดเริ่มต้นคือ Plastic Drop Point 15 จุดทั่วประเทศ สามารถดูในรูป: สำหรับกรมพาณิชย์ และช่องทางอื่นๆ สามารถดูได้จาก FB: ส่งพลาสติกกลับบ้าน #sendplastichome #ส่งพลาสติกกลับบ้าน #ส่งพลาสติกกลับบ้าน

1 วันก่อน

ถูกใจ 22 คน



**cherrykhempusorn • Follow**

cherrykhempusorn • เรามักกินอะไร

ส่งพลาสติกกลับบ้าน โครงการนำร่องแยกขยะพลาสติก 2 ชนิด แบบเปิดแผน เผยแจ้งเพื่อนำไปรีไซเคิลได้ มีจุดรับ 10 จุด บนถนนสุขุมวิท ติดตามรายละเอียดจุดรับขยะได้ที่ FB ส่งพลาสติกกลับบ้านและ #ส่งพลาสติกกลับบ้าน 🌱🌱🌱

7w

cenderella\_shop • ชุมชนโมโตคาเมกา

1w Reply

connorsm0m You're so pretty Lucy. 🥰🥰 @Luce @t\_lnie

50,459 views  
MAY 21

Add a comment...



การรีไซเคิลกล่องพัสดุ

มีผู้กล่าวถึง ส่งพลาสติกกลับบ้าน ในโพสต์

**My Fat Diary สุทธิ Emquarter - เล็มคางเหิร**  
กิจกรรม - คุกกี้พอกพาด

We finally have a proper plastic drop point! 🥰ทุกคน เพื่อนๆ เรา มีการเก็บขยะ แยกประเภทขยะ บริจาคขยะมาแต่ไหนแต่ไร ตอนจบพวกเราทุกคนสามารถบริจาคพลาสติก เพื่อที่จะนำไป recycle ตาม drop point ในกรุงเทพฯ ได้แล้วนะ โดยสามารถบริจาคได้สองแบบคือ พลาสติกแบบปิดกับ แบบแข็ง (เส้นอุทราจะเย็บ และสถานที่ยื่นบริจาค) 🥰 เรายังคิดว่าพวกเราทุกคนไม่สามารถงดการไปพลาสติกได้ 100% แต่พวกเราสามารถบริจาคพลาสติกเพื่อเข้าไป recycle ได้บางอย่างจนกว่าการ ไม่ต้องกลัวว่าจะจะไม่ค่อยรีไซเคิล เพราะโครงการ ... ถูกเพิ่มเต็ม



**pon\_nawasch • ติดตาม**

pon\_nawasch • พลาสติกไม่ใช่ขยะธรรมดา แต่มันคือเงินในกระเป๋า! 🥰 เพื่อนๆ หลายคนอาจจะยังไม่รู้ ว่าพลาสติกที่เราใช้ทุกวัน มันสามารถนำกลับมาใช้ใหม่ได้! 🥰 เราสามารถนำพลาสติกที่ล้างสะอาดแล้ว มาส่งคืนที่บ้านของเราได้! 🥰 #ส่งพลาสติกกลับบ้าน #CircularEconomy

ถูกใจ 55,330 คน

**Phattaranun Chanprakon** เป็นโครงการที่ดีมากเลยคะ ที่บ้านแยกพลาสติกไว้ ล้างแล้วเรียบร้อย ยังคิดอยู่เลยว่าเอาไปทิ้งที่จุดไหน เพื่อให้ไปยังที่ที่คนนำกลับไปรีไซเคิลได้ เพราะจุดทิ้งขยะที่บ้าน มีถังหลายสีจริง แต่เค้าทิ้งรวมเก็บรวมกันหมดเลย คิดอยู่ว่าต้องเอาไปทิ้งเองที่โรงกำจัดขยะอ่อนนุชรีป่าว มีโครงการนี้ขึ้นมา ถือว่าดีมาก ๆ สนับสนุนคะ 🥰❤️

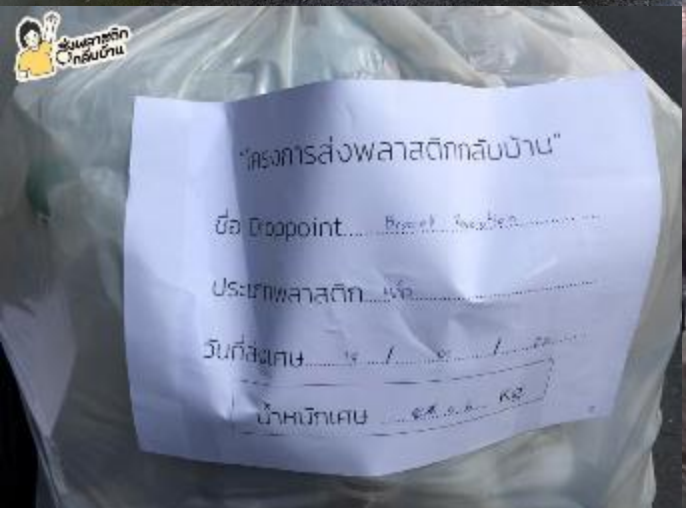
**บ้านหรือออฟฟิศคุณ**

**แยกขยะประเภทไหนบ้าง?**

**สีที่ควรใช้ที่สำนักงาน**

ขยะรีไซเคิล (สีเหลือง)	ถังใส (แก้ว)	ถังเขียว (เศษอาหารและเศษพืช)
<ul style="list-style-type: none"> <li>กระดาษพิมพ์</li> <li>กระดาษสี</li> <li>กระดาษแข็ง</li> <li>กระดาษลัง</li> <li>กระดาษรีไซเคิล</li> <li>กระดาษพิมพ์</li> <li>กระดาษสี</li> <li>กระดาษแข็ง</li> <li>กระดาษลัง</li> <li>กระดาษรีไซเคิล</li> </ul>	<ul style="list-style-type: none"> <li>ขวดพลาสติก</li> <li>ขวดแก้ว</li> <li>ขวดน้ำดื่ม</li> <li>ขวดน้ำดื่ม</li> <li>ขวดน้ำดื่ม</li> <li>ขวดน้ำดื่ม</li> <li>ขวดน้ำดื่ม</li> <li>ขวดน้ำดื่ม</li> <li>ขวดน้ำดื่ม</li> <li>ขวดน้ำดื่ม</li> </ul>	<ul style="list-style-type: none"> <li>เศษอาหาร</li> <li>เศษผัก</li> <li>เศษผลไม้</li> <li>เศษพืช</li> <li>เศษหญ้า</li> <li>เศษใบไม้</li> <li>เศษเปลือกผลไม้</li> <li>เศษเมล็ดพืช</li> <li>เศษเปลือกไข่</li> <li>เศษเปลือกไข่</li> </ul>







# ผลสรุปโครงการ

39 องค์กร

เชื่อมต่อภาคีตลอดทั้งวงจร เพื่อนำพลาสติก  
จากผู้บริโภคเข้าสู่กระบวนการจัดการอย่างถูกต้อง



## สรุปผลการศึกษา



### หลักการสำคัญ

1. ความสำคัญของการเก็บข้อมูลเพื่อนำไปวิเคราะห์และวางแผน
2. การเริ่มเล็ก ขยายผล และวางแผนเชื่อมโยงเข้าระบบปกติ
3. ช่องว่างระหว่างการผลิต-ใช้-การจัดการหลังการใช้
4. ความสำคัญของการเชื่อมผู้มีส่วนได้ส่วนเสียทั้งระบบ



### ผู้บริโภค

- การมีจุด Drop Point ส่งเสริมให้ผู้บริโภคคัดแยกขยะ
- ความสำคัญของการสื่อสารประชาสัมพันธ์ ให้ความรู้เรื่องการแยกขยะอย่างถูกต้อง
- การสร้างชุมชนเพื่อส่งเสริมและต่อยอดพฤติกรรมกรรมการจัดการขยะ



### การจัดการ

- ความสะอาดของขยะสำคัญมากในการจัดการต่อ
- ต้องบีบอัดให้เล็กที่สุดเพื่อคุ้มทุนในการขนส่ง (จุดคุ้มทุนที่ 300 กก. ต่อเที่ยว)



### ลดปัญหาขยะพลาสติกที่เพิ่มขึ้นช่วงโควิด-19



ที่มา : Emission Factor - TGO Carbon Footprint of Product Guideline 2018.

# แยกที่บ้านฟากทิ้งที่เรา เศรษฐกิจหมุนเวียนเกิดได้จริง

**พลาสติกสะอาด**  
นำเข้าสู่กระบวนการ  
recycling และ upcycling  
เพื่อเป็นผลิตภัณฑ์ต่างๆ



"ใช้ ได้กลับบ้านแล้ว"

**Make**  
ผลิตเป็นสินค้า  
พลาสติก



ผลิตภัณฑ์ recycle  
และ upcycle ต่าง ๆ

**Return**  
วนกลับ  
พลาสติก

ส่งพลาสติก  
กลับบ้าน

**Use**  
ประชาชนใช้  
พลาสติก

พลาสติก 2 ประเภท ยืดและแข็ง  
7 ชนิด ถุง กล่องใส่อาหาร ถ้วย  
แก้วน้ำ ขวด ฟาขวด และ ฟอล์ม

Refuse Derived Fuel :  
RDF เชื้อเพลิงขยะเผาใช้  
พลังงาน



"อดกลับบ้านเลย เศร้า"

พลาสติกมาปรน

การขนส่งต้องได้ 300 กิโลกรัม/รอบขึ้นไป



แยกที่บ้าน



**แห้ง สะอาด  
บีบ ประหยัดพื้นที่**



# แนวทางต่อไป โครงการ 'ส่งพลาสติกกลับบ้าน'

**ระยะที่ 1**  
เชื่อมโยงภาคี  
เพื่อนำร่องให้วงจรเศรษฐกิจ  
หมุนเวียน เกิดขึ้นจริง  
11 พ.ค.-31 ก.ค. 63

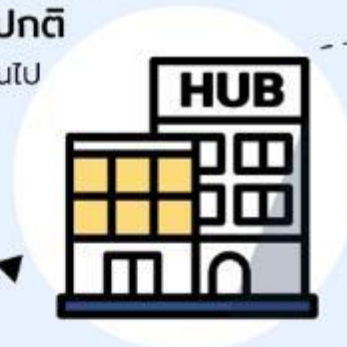


**ระยะที่ 2**  
ขยายผลและขับเคลื่อน  
ให้การจัดการขยะพลาสติกครบวงจร  
เป็นระบบเศรษฐกิจหมุนเวียนปกติ  
ส.ค. 63 เป็นต้นไป



## Drop Point

ดำเนินการ Drop Point  
เดิมต่อเนื่อง  
และเปิดรับภาคีที่สนใจ  
เป็น drop point ใหม่  
ตามเงื่อนไขที่กำหนด



## เปิด "ศูนย์รีไซเคิล" (Recycling Hub)

เพิ่มประเภทพลาสติกที่รับ  
รวมทั้งวัสดุอื่นๆ ณ  
ศูนย์การค้ากลางเมือง



## พัฒนาระบบ logistics ที่มีประสิทธิภาพ

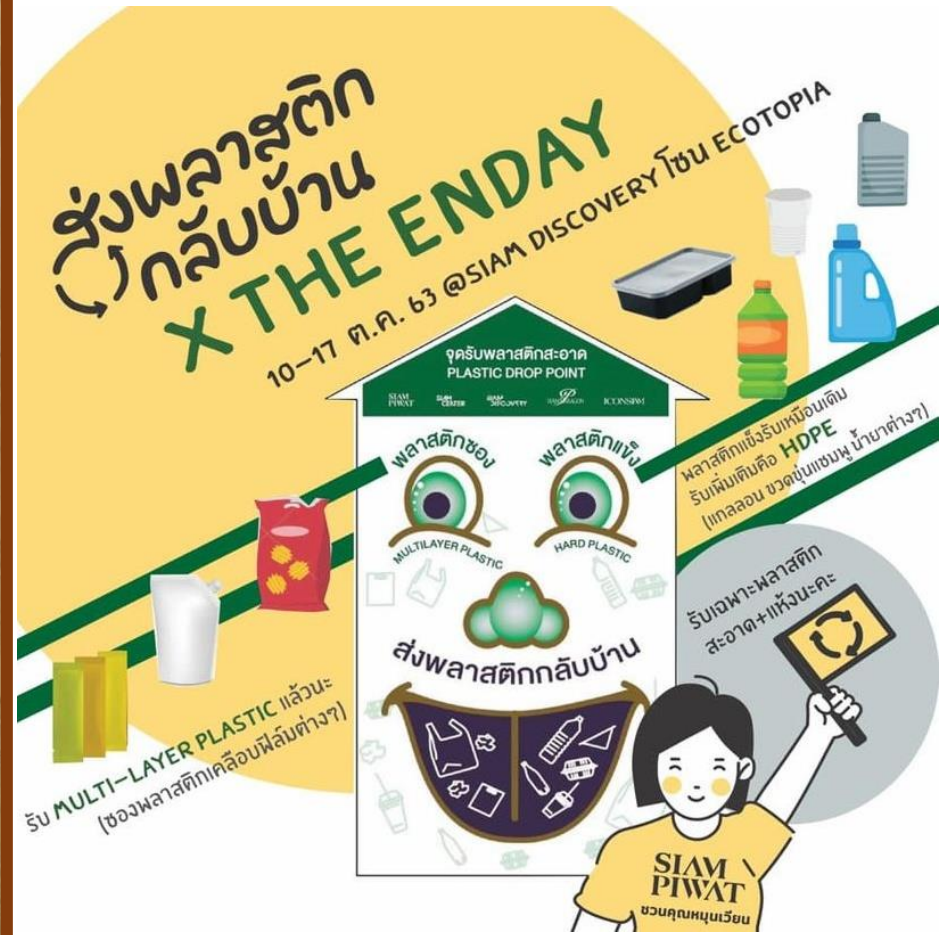
เชื่อมกับเครือข่ายชาเล้งและ  
พัฒนา "ระบบ logistics  
ปกติ"



พัฒนาองค์ความรู้ การ  
สื่อสาร และข้อเสนอแนะ  
เชิงนโยบาย

- 1) แลกเปลี่ยนบทเรียนจากการ  
ดำเนินงาน ร่วมกับเครือข่าย  
และหน่วยงานวิจัยต่าง ๆ  
เพื่อนำไปสู่การพัฒนา  
ข้อเสนอแนะเชิงนโยบาย
- 2) ถอดบทเรียนการดำเนิน  
งานภาคเอกชนด้านเศรษฐกิจ  
หมุนเวียน







# วงจรเศรษฐกิจหมุนเวียน

## Recyclers / Producers / Designers

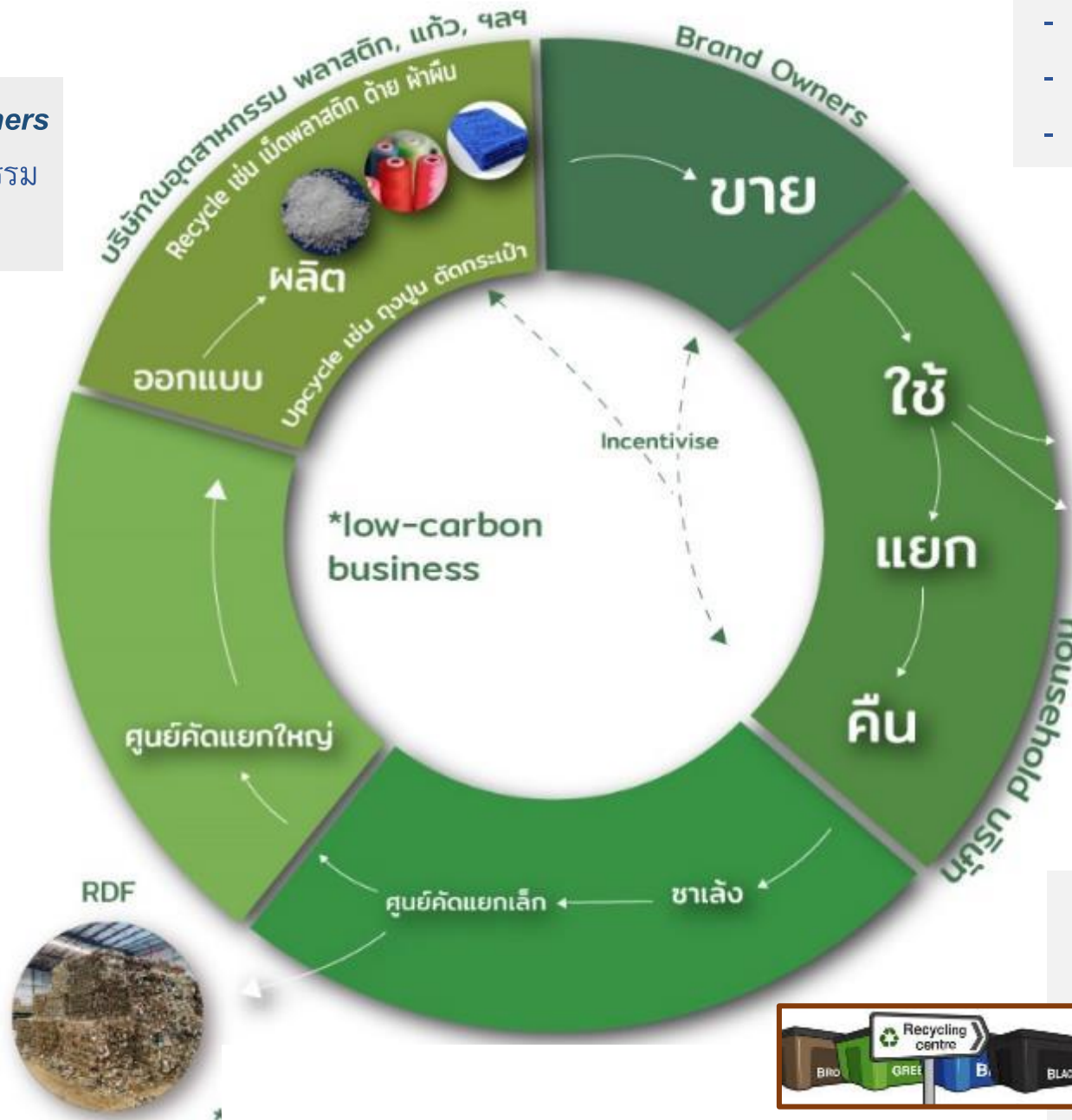
- สร้างสรรค์เทคโนโลยีและนวัตกรรม
- Circular design

## เป้าหมาย:

- เพิ่มอัตรารีไซเคิล
- ลดปริมาณขยะสู่บ่อฝังกลบ (Zero Waste to Landfill)
- ลดก๊าซเรือนกระจก

## Logistics / Junk Shops / Recyclers

- ระบบการจัดการอย่างมีประสิทธิภาพ



## Retailers / Brand Owners

- ช่องทางการตลาด
- สร้างความรู้ความตระหนักให้ผู้บริโภค
- Extended producers' responsibility

## บ่อฝังกลบ



ทิ้ง

## หลุมสู่ธรรมชาติ



## Retailers / Brand Owners

- กระบวนการเรียกคืนวัสดุเพื่อนำไปสู่การจัดการที่ถูกต้อง (drop point, waste collection center ฯลฯ)



หมุนเวียน  
เปลี่ยนโลก

